

Die GIS-Schnittstellen sind optimiert für ArcView®.



ArcView GIS



Deutschland

ESRI Geoinformatik GmbH
Ringstraße 7
D-85402 Kranzberg b. München

Schweiz

ESRI Geoinformatik AG
Beckenhofstrasse 72
CH-8006 Zürich

ESRI, ArcView, das ESRI-Logo und das ArcView-Logo sind eingetragene Warenzeichen der ESRI Geoinformatik GmbH. Windows und das Windows-Logo sind eingetragene Warenzeichen der Microsoft Corporation. Andere Marken- und Produktnamen sind Warenzeichen ihrer jeweiligen Eigentümer. Änderungen bleiben ohne vorherige Ankündigung vorbehalten.

Kontakt:

Gesellschaft für Logistik & Gewässermanagement mbH
Am Forschungs- und Entwicklungszentrum (FEZ)
Magdeburg

D – 39114 Magdeburg
Breitscheidstr. 11

Telefon: 49 (0) 391 – 8107-350
Telefax: 49 (0) 39204 – 82 93 94
e-mail: gelogmbh@aol.com

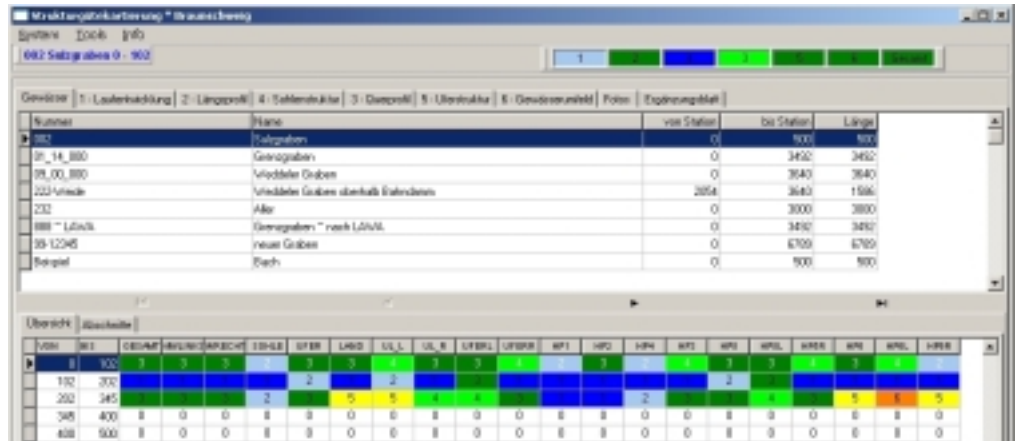
Logistik & Gewässermanagement
Softwareentwicklung, GIS,
Beratung, Service und Vertrieb



Nutzen Sie unsere hervorragende Verbindung zwischen Praxis und Wissenschaft

Gewässerstrukturgüte

Erfassung, Bearbeitung, Auswertung und Darstellung



Das **IGM-Modul Gewässerstrukturgüte** wurde basierend auf der Verfahrensbeschreibung "Gewässerstrukturgütekartierung in der Bundesrepublik Deutschland - Verfahren für kleine und mittelgroße Fließgewässer" der Länderarbeitsgemeinschaft Wasser (LAWA) entwickelt.

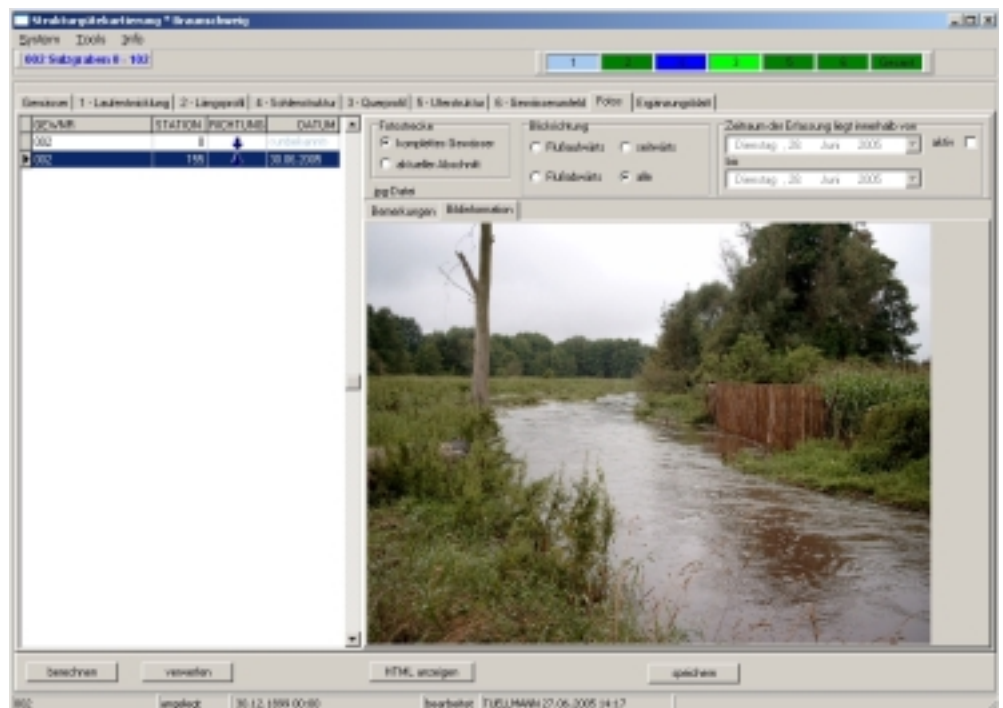
Die Gewässerstrukturgüte ist eine zentrale Bewertungsgröße der EG-Wasser-rahmenrichtlinie. Neben der zielgerichteten Unterstützung auf dem Wege von der Datenerhebung hin zur Gewässerstrukturgütekarte ist die Gewährleistung allgemeiner, einfacher und breiter Verfügbarkeit der erhobenen Datenbestände Ziel des Moduls.

Konzepte zur naturnahen Entwicklung von Fließgewässern oder Gewässerrahmenpläne sind als Instrument der Gewässerplanung nicht mehr wegzudenken. Statt punktueller, manchmal wirkungsloser Renaturierungspro-

jekte an Teilstrecken wird das Gewässer als ganzes betrachtet und eine integrierte und abgestimmte Planungsgrundlage entwickelt. Auf diese Weise entstehen für die Gewässer integrierte Management-Systeme, die mit den Methoden des Controllings gesteuert werden können.

Selbstverständlich ist die GIS-gestützte Erfassung, Bearbeitung, Auswertung und Darstellung der Daten. Die gewonnenen Daten stehen anderen IGM-Modulen zur Verfügung. So können Ergebnisse der Strukturgütee Erfassung unmittelbar bei der Planung von Unterhaltungs- und Entwicklungsmaßnahmen berücksichtigt und automatisch in Planungen und Auftragserteilungen integriert werden.

Durch die vielfältigen Berichts- und Auswertemöglichkeiten des **IGM** bleiben keine Wünsche offen.



Jahrgang 13, Ausgabe 1

März 2006

Seite 2

Die GIS-Schnittstellen sind optimiert für ArcView®.



ArcView GIS

ESRI

Deutschland

ESRI Geoinformatik GmbH
Ringstraße 7
D-85402 Kranzberg b. München

Schweiz

ESRI Geoinformatik AG
Beckenhofstrasse 72
CH-8006 Zürich

ESRI, ArcView, das ESRI-Logo und das ArcView-Logo sind eingetragene Warenzeichen der ESRI Geoinformatik GmbH. Windows und das Windows-Logo sind eingetragene Warenzeichen der Microsoft Corporation. Andere Marken- und Produktnamen sind Warenzeichen ihrer jeweiligen Eigentümer. Änderungen bleiben ohne vorherige Ankündigung vorbehalten.

Kontakt:

Gesellschaft für Logistik & Gewässermanagement mbH
Am Forschungs- und Entwicklungszentrum (FEZ)
Magdeburg

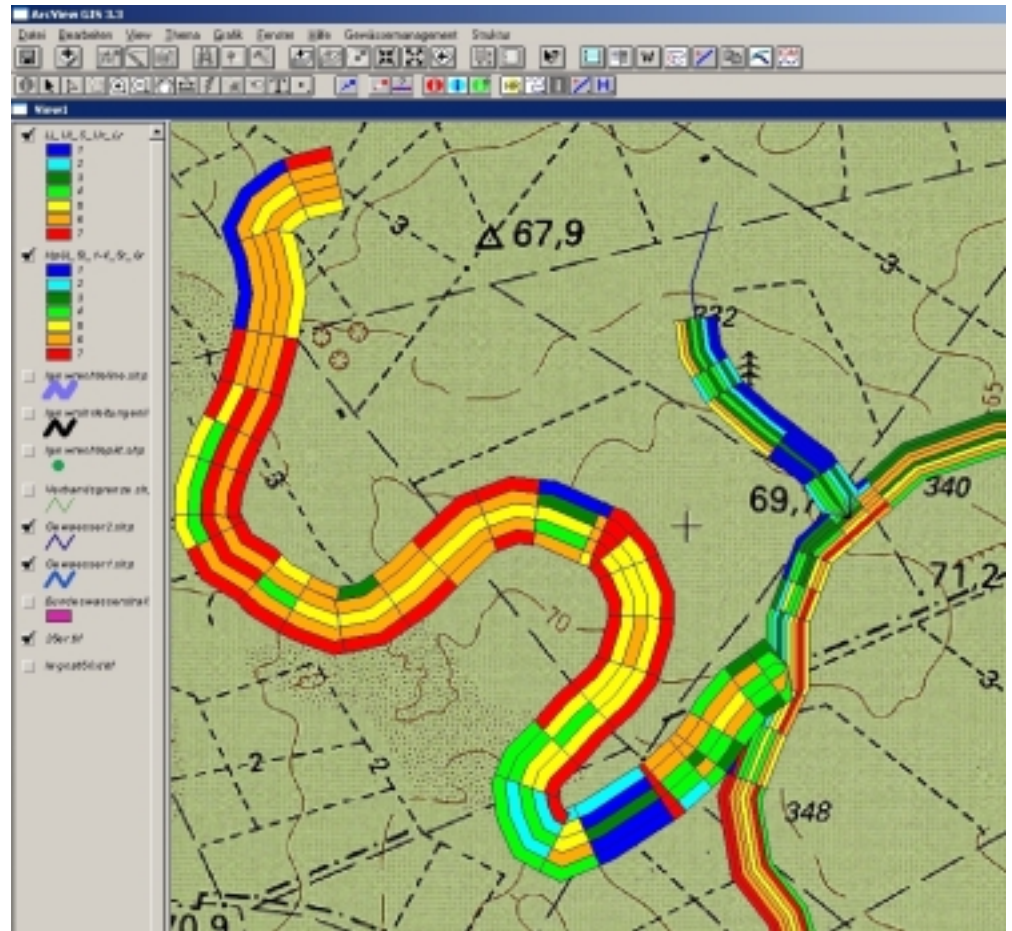
D – 39114 Magdeburg
Breitscheidstr. 51

Telefon: 49 (0) 391 – 8107-350
Telefax: 49 (0) 39204 – 82 93 94
e-mail: gelogmbh@aol.com

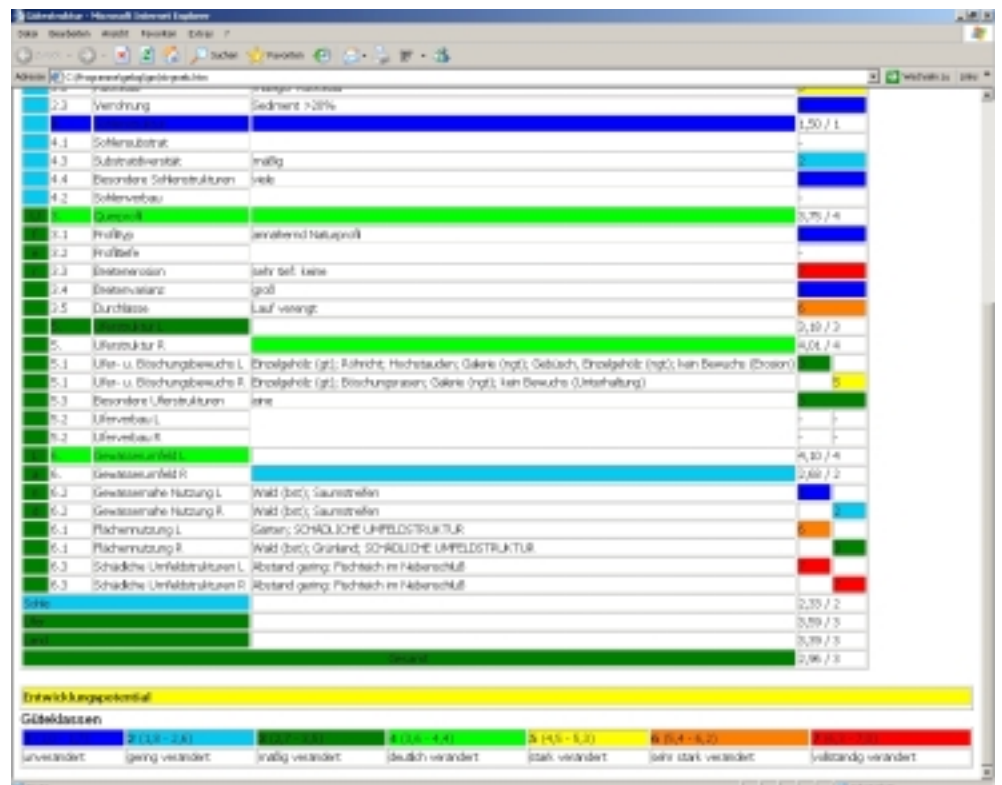
Logistik & Gewässermanagement
Softwareentwicklung, GIS,
Beratung, Service und Vertrieb

gelog

Nutzen Sie unsere hervorragende Verbindung zwischen Praxis und Wissenschaft



Selbstverständlicher Bestandteil ist eine Erweiterung zu ESRI ArcView GIS, mit der schnell und sicher hochwertige Gewässerstrukturgütekarten erzeugt werden können. Sie können mit wenigen Mausklicks eine für die gewünschte Blattgröße und/oder den gewünschten Ausgabemaßstab optimierte Strukturgütekarte erzeugen. Frei wählbar ist aber nicht nur der Ausgabemaßstab. Sie entscheiden, ob Sie die Gesamtgüte, einzelne Hauptparameter, drei- oder fünfbändige Aggregationen oder sogar berechnete Indizes darstellen wollen!



Die effiziente Erfassung und Bearbeitung von Umweltdaten war das Ziel bei der Entwicklung unseres IGM-Moduls Gewässerstrukturgüte.