

Die GIS-Schnittstellen sind optimiert für ArcView®.



ArcView GIS

ESRI

Deutschland

ESRI Geoinformatik GmbH
Ringstraße 7
D-85402 Kranzberg b. München

Schweiz

ESRI Geoinformatik AG
Beckenhofstrasse 72
CH-8006 Zürich

ESRI, ArcView, das ESRI-Logo und das ArcView-Logo sind eingetragene Warenzeichen der ESRI Geoinformatik GmbH. Windows und das Windows-Logo sind eingetragene Warenzeichen der Microsoft Corporation. Andere Marken- und Produktnamen sind Warenzeichen ihrer jeweiligen Eigentümer. Änderungen bleiben ohne vorherige Ankündigung vorbehalten.

Kontakt:

Gesellschaft für Logistik & Gewässermanagement mbH
Am Forschungs- und Entwicklungszentrum (FEZ)
Magdeburg

D – 39114 Magdeburg
Breitscheidstr. 51

Telefon: 49 (0) 391 – 8107-350
Telefax: 49 (0) 39204 – 82 93 94
e-mail: gelogmbh@aol.com

Logistik & Gewässermanagement
Softwareentwicklung, GIS,
Beratung, Service und Vertrieb



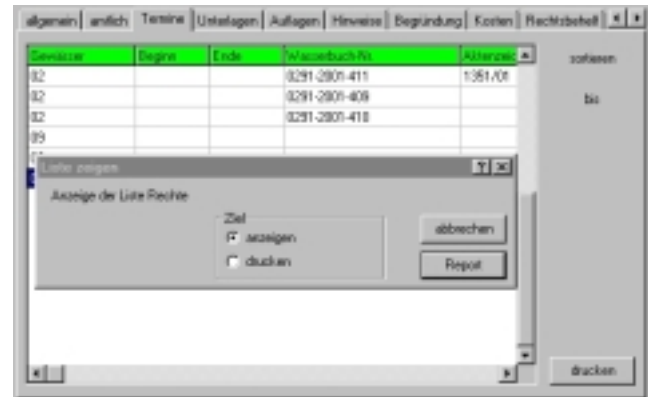
Nutzen Sie unsere hervorragende Verbindung zwischen Praxis und Wissenschaft

Gewässerrechte

Die Kenntnis der Gewässerrechte und ihrer genauen Lage am Gewässer ist unabdingbar

Sowohl für die Wasserbehörden, die die Wasserrechte verwalten, als auch für Institutionen, denen die Maßnahmedurchführung aus der EU-WRRL obliegt bietet das integrierte Gewässermanagement eine optimal auf diese Bedürfnisse zugeschnittene Unterstützung.

Das operative Ziel der künftig unzusetzenden EU - Wasserrahmenrichtlinie (EU-WRRL) besteht in der Erreichung einer guten ökologischen Qualität der Oberflächengewässer und einem guten quantitativen und chemischen Zustand des Grundwassers. Eckpunkte sind u.a. die Bewertung des ökologischen Zustandes anhand biologischer und chemischer Bewertungsparameter sowie das Flussgebietsmanagement. Die Zustandserfassung von Oberflächengewässern umfasst dabei die Bewertung von Gewässerstrukturen. Das Flussgebietsmanagement beinhaltet eine Analyse und Klassifizierung der Flussgebiete sowie die Ableitung und Durchführung von Maßnahmenprogrammen zur Verbes-



serung des Zustandes.

Bestehende und künftig zu vergebende Wasserrechte haben auf die genannten Zustandsparameter der Gewässer und des Grundwassers entscheidenden Einfluss. Soweit das Ziel der Erreichung eines guten Zustandes der Gewässer in den von der EU vorgegebenen Zeiträumen erreicht werden soll, ist die Kenntnis der Gewässerrechte und ihrer genauen Lage (Integration in GIS) und Wirkungen am Gewässer unabdingbar. Die notwendigen Analysen bedürfen zudem exakter räumlicher und zeitlicher Aus-

gen. Die integrierte Verwaltung der Gewässerrechte erlaubt die Darstellung aller notwendigen Verwaltungsvorgänge zur behördlichen Erteilung der Gewässerrechte. Gleichzeitig ist dieser Programmteil optimal für die Unterstützung zur Maßnahmedurchführung aus der EU-WRRL geeignet. Gerade Gewässerunterhaltung und –ausbau mit ihren künftig veränderten Aufgabenstellungen haben hier die Möglichkeit des unkomplizierten Zugriffs auf die sie betreffenden Daten. Sie werden hierbei von umfangreichen Auswertungs- und Ausgaberroutinen unterstützt.

